



PROVINCIA DI
VERCELLI

COMUNE DI
BORGOSIESA

Il tecnico:



EX PRESIDIO OSPEDALIERO DI BORGOSIESA
VIA PANACEA CANTONE
INTERVENTO PER INSEDIAMENTO UFFICI INPS
PROGETTO ESECUTIVO

Committente: Comune di Borgosesia
Piazza Martiri
13011 - Borgosesia (VC)

Edificio: Via Panacea Cantone - 13011 - Borgosesia (VC)

Parte dell'opera: Impianti elettrici e speciali

Elaborato: Antintrusione e citofono

Tavola: ELE 4

Commessa: SOC_887

Il progettista incaricato:

Dott. Ing. FLAVIO PASTORELLI
Fraz. Ponzone n. 186 - 13835 - Valdaliga (BI)
CF: PST FLV 77D11 B041Z - P. IVA: 02451830026
Iscrizione n° A473 Ingegneri provincia di Biella
Iscrizione n° B10047300113 agli elenchi del M.I di cui al D.Lgs 139/06 e ss.mm.ii.
Email: info@flaviopastorelli.it - pec: info@pec.flaviopastorelli.it
Cellulare: 340 3900513

Data: 21/10/2019

Rev.: 000

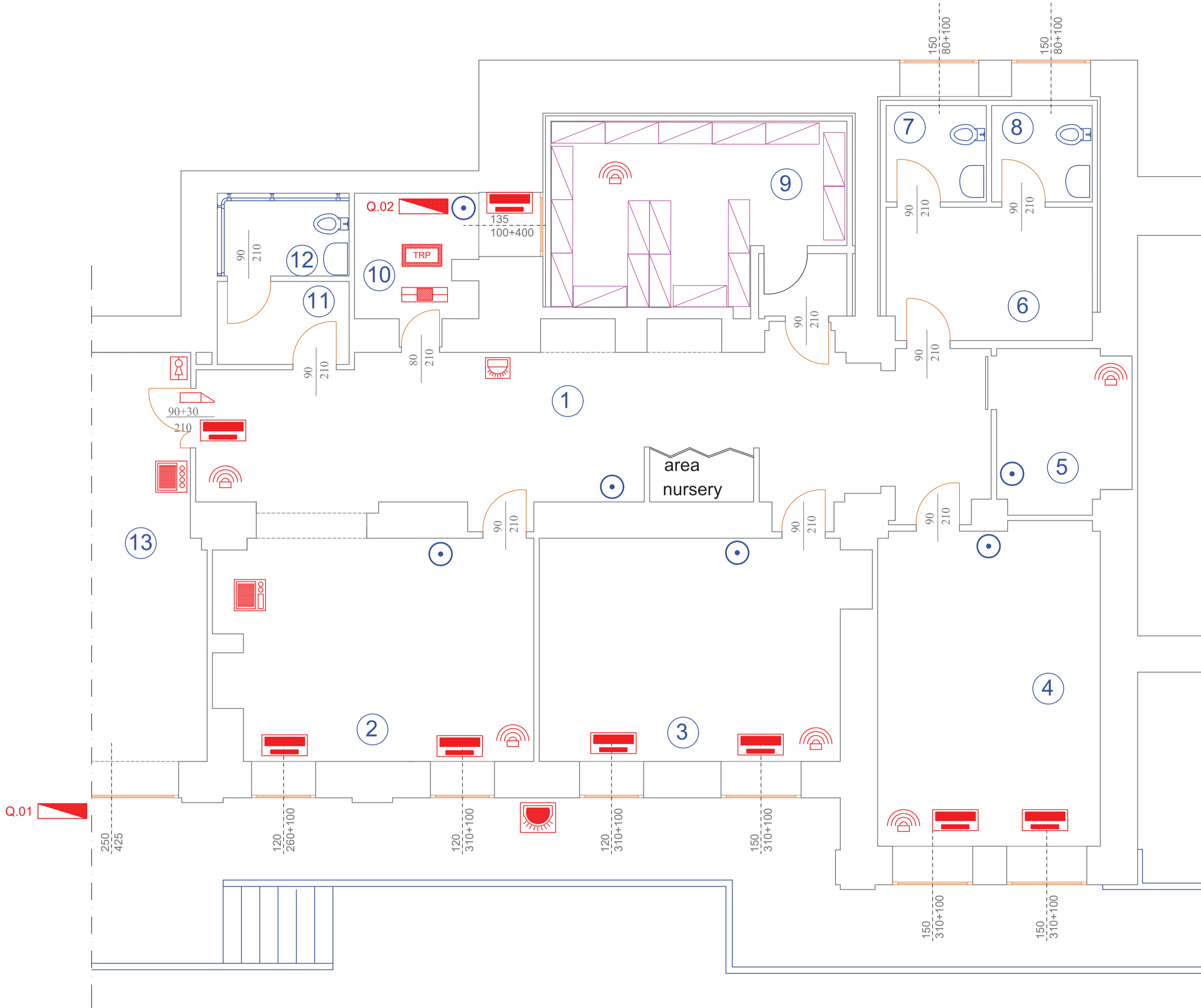
Scala: 1:50

- Sirena esterna
- Sirena interna
- Contatto magnetico
- Rilevatore di presenza
- Inseritore/disinseritore allarme
- Tastiera remota di programmazione e gestione
- Centrale anti-intrusione
- Pulsantiera citofonica
- Cornetta citofonica intercomunicante
- Elettroserratura
- Cassetta di derivazione speciali

LEGENDA

- INTERRUTTORE UNIPOLARE
- INTERRUTTORE BIPOLARE
- DEVIATORE
- INVERTITORE
- PRESSE 10/16A
- PRESSE CEE 17 2P 16A 220V CON INTERRUTTORE INTERBLOCCATO
- PROIETTORE A PARETE
- PROIETTORE DA INCASSO PER ESTERNO
- RIFLETTORE
- RIFLETTORE CON GRUPPO AUTONOMO DI EMERGENZA
- PUNTO LUCE A PARETE
- APPARECCHIO DI ILLUMINAZIONE A TUBI FLUORESCENTI 2X18W
- APPARECCHIO DI ILLUMINAZIONE A TUBI FLUORESCENTI 2X36W
- APPARECCHIO DI ILLUMINAZIONE A TUBI FLUORESCENTI 2X58W
- GRUPPO AUTONOMO DI EMERGENZA (INVERTER)
- COMPLESSO AUTONOMO DI ILLUMINAZIONE DI SICUREZZA
- QUADRO ELETTRICO
- PULSANTE A TIRANTE PER ALLARME BAGNO
- CASSETTA DI CONNESSIONE STAGNA
- CASSETTA DI CONNESSIONE
- PULSANTE AD ACCESSO PROTETTO (CON COPERCHIO A ROTTURA DI VETRO)
- COLLETTORE EQUIPOTENZIALE
- SEZIONATORE DI TERRA
- POZZETTO DI TERRA CON DISPERSORE
- POZZETTO ISPEZIONABILE
- SCALDACQUA
- CONDUTTURA IN TUBO PROTETTIVO A PARETE
- PUNTO DI ALIMENTAZIONE
- CONDUTTURA DISCENDENTE
- CONDUTTURA ASCENDENTE
- POZZETTO CON N.3 PRESE UNEL + N.2 PRESE BIPASSO 10/16A + INTERRUTTORE BIPOLARE
- SCATOLA 503 CON USCITA CAVO ALIM. SPLIT
- GRUPPO PRESE UNEL BIPASSO 10/16A
- GRUPPO PRESE RJ45 (TELEFONO+DATA)
- GRUPPO INTERRUTTORE BIPOLARE+PRESSE 10/16A+ALIM. UPS
- PULSANTE CON TARGA PORTANOME (STAGNO)
- PULSANTI
- SEGNALE ACUSTICO/LUMINOSA PER ALLARME BAGNO
- SIRENA INTERNA
- SIRENA ESTERNA
- RILEVATORE FUMO
- RILEVATORE TERMOVELOCIMETRO
- CENTRALE RILEVAZIONE INCENDIO
- SENSORI LINEARI DI FUMO (TRASMISSIONE E RICEZIONE)
- RILEVATORE DI PRESENZA A DOPPIA TECNOLOGIA
- TASTIERA REMOTA DI PROGRAMMAZIONE
- CONTATTO MAGNETICO
- SIRENA ESTERNA
- SIRENA INTERNA
- MONITOR VIDEOCITOFONICO
- ELETTROSERRATURA
- PULSANTIERA VIDEOCITOFONICA
- CORNETTA CITOFONICA
- PULSANTIERA CITOFONICA

VERIFICARE IN CANTIERE LE EFFETTIVE MISURE DEI LOCALI CHE SARANNO CREATI VALIDANDO LA REALE FATTIBILITA' DELLE POSIZIONI IPOTIZZATE



Locale	Denominazione
1	Ingresso-Attesa
2	Ufficio 1
3	Ufficio 2
4	Ufficio 3
5	Ripostiglio
6	Antibagno dipendenti
7	Wc 1 dipendenti
8	Wc 2 dipendenti
9	Archivio
10	Server
11	Antibagno pubblico
12	Wc pubblico
13	Esterno

0 2,5 5
SCALA (m)

